

№ линии	1.1	1.2	1.3	1.4	СВ	2.1	2.2	2.3	2.4
Расчетная мощность, Pp, кВт	70,0	50,0	90,0	90,0		70,0	50,0	90,0	90,0
Расчетный ток, Iр, А	107,9	77,1	138,8	138,8		107,9	77,1	138,8	138,8

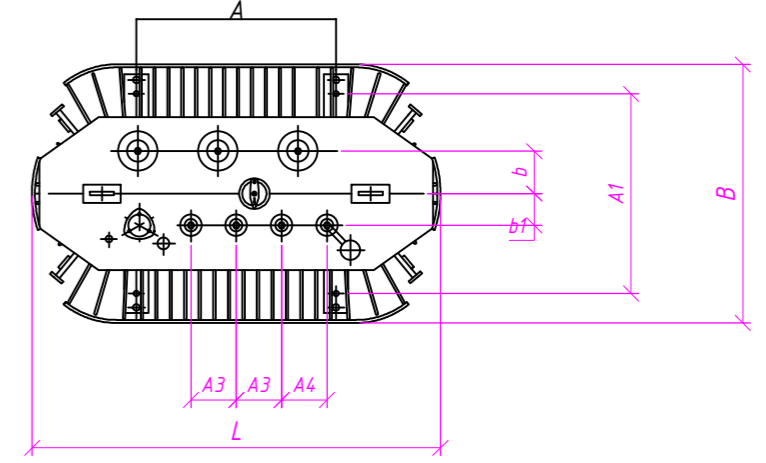
Выбор ошиновки на стороне 0,4 кВ

Мощность тр-ра, кВА	Ном. ток тр-ра на стороне 0,4кВ, А	Сечение фазной шины АД31Т, мм	Длит. допуст. ток шины при t°25°С	Длит. допуст. ток шины при t°45°С
630	1515	100x8	1625	1089

Температура, °С	10	15	20	25	30	35	40	45	50
Поправочный коэффициент	1,15	1,11	1,05	1	0,94	0,88	0,81	0,74	0,67

Тр-р ТМГ S, кВА	Размеры трансформатора										Масса, кг	
	L	B	H	H1	A(1)	A2	A3	A4	b	b1	масла	полн.
630	1545	1000	1540	1230	820	230	135	135	170	170	4,39	1860

* размеры указаны справочно



1. В соответствии с требованиями п.6.11 СП 256.1325800.2016 "Электроустановки жилых и общественных зданий. Правила проектирования и монтажа" предусмотрено применение трансформаторов со схемой соединений "треугольник-звезда".

					03-24.ЭС.2						
					Строительство 2БКТП-630кВА, 10/0.4кВ по адресу: Московская обл., г. Краснознаменск, ул. Строителей, дом №10 кадастровый номер земельного участка 50:51:0010305:9						
Изм.	Кол.уч	Лист	№ док.	Подпись	Дата	Электротехнические решения			Стадия	Лист	Листов
Разраб.	Сухих				11.2024				Р	5	
Проверил	Яшин				11.2024	Принципиальная схема 2БКТП			ООО "РанПрофПроект"		
Н.контр.	Сидяков				11.2024						
ГИП	Сидяков				11.2024						